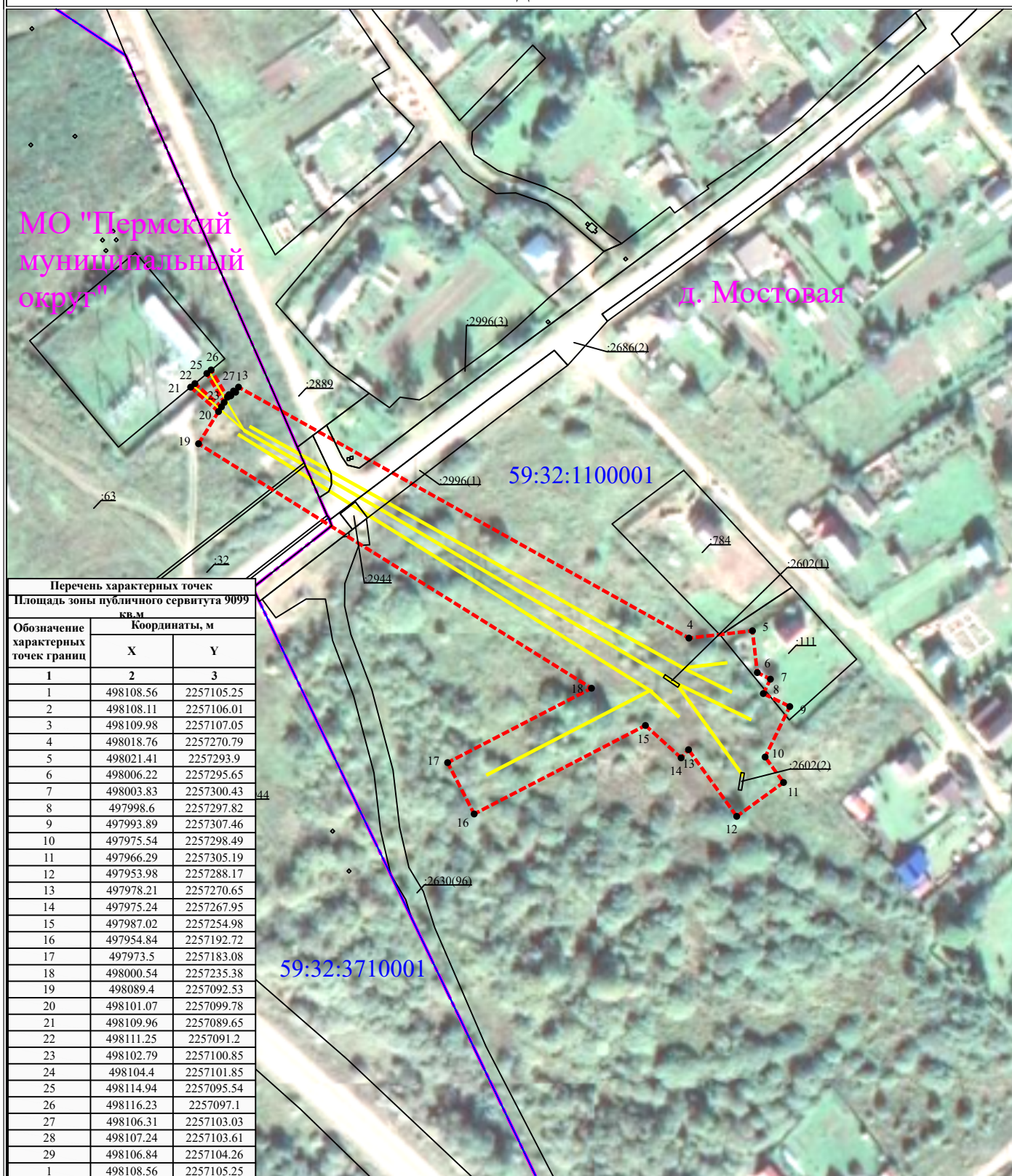


Схема расположения границ публичного сервитута для эксплуатации объектов

ВЛ-10 КВ заходы ф. Заборье и ф. Горюшки на ПС Дачная, ВЛ-10кВ Заходы ф. Заборье и ф. Горюшки на ПС Дачная, ВЛ-10 КВ заходы ф. Мостовая и ф. Рассолино на ПС Дачная, ВЛ-10 КВ заходы ф. Комарово и ф. ЦУ -2 на ПС Дачная



УСЛОВНЫЕ ОБОЗНАЧЕНИЯ

Масштаб 1:2000

- - границы устанавливаемого публичного сервитута
- - ось линии, контур объекта
- - границы муниципального образования, населенных пунктов
- - границы кадастрового квартала
- - границы земельных участков, попадающих в зону публичного сервитута

- 1 - обозначение характерной точки границы устанавливаемого публичного сервитута
- :123 - кадастровый номер земельного участка
- 59:32:0000000 - кадастровый номер квартала
- г. Пермь - наименование муниципального образования, населенного пункта